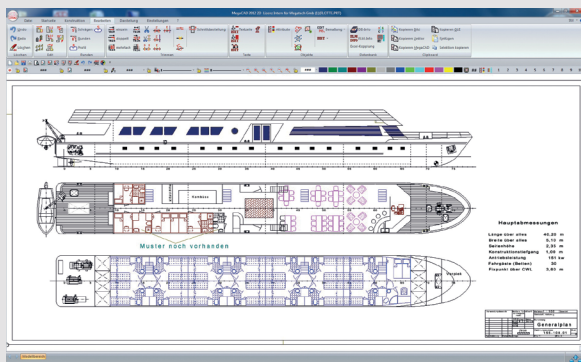




MegaCAD 2D

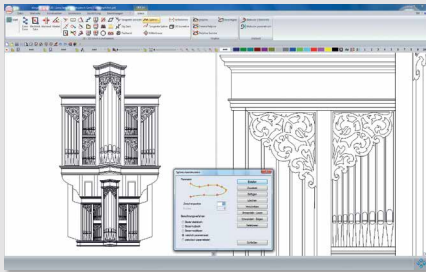
Das bewährte Konstruktionswerkzeug.

Die tausendfach bewährte 2D-Zeichnungssoftware beweist täglich aufs Neue, wie effektiv und komfortabel CAD-Konstruieren sein kann. Dank der übersichtlich angeordneten Menüs stehen alle notwendigen Befehle und Informationen auf den ersten Blick bereit. Die intelligente Menüverwaltung blendet immer nur diejenigen Zeichenfunktionalitäten ein, die für den jeweiligen Arbeitsschritt sinnvoll und notwendig sind. Geübte Konstrukteure erzielen damit eine enorm hohe Arbeitsgeschwindigkeit. Leistungsstarke Import- und Export-Funktionen gewährleisten eine reibungslose Integration in die bestehende IT-Umgebung.



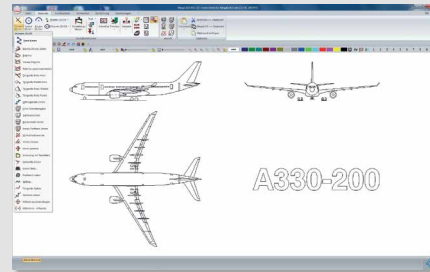
Die Vorteile auf einen Blick:

- ▷ technische Zeichnungen, vom Einzelteil bis zur Fertigungszeichnung, entwerfen und detaillieren
- ▷ bestehende Zeichnungselemente direkt mit der Maus kopieren, rotieren, skalieren, spiegeln, strecken oder verschieben
- ▷ mitdenkendes Menü bietet die aktuell benötigten Funktionen an
- ▷ zahlreiche Linien- und Kreisfunktionen machen zeitraubende Hilfskonstruktionen überflüssig
- ▷ Bemaßungsassistent schlägt jeweils wahrscheinlichste Bemaßungsart vor
- ▷ automatische Flächenerkennung vereinfacht Zuweisen assoziativer Schraffuren
- ▷ Verarbeitung sehr großer Datenmengen dank platzsparender Datenstruktur
- ▷ leistungsstarke Import-/Export-Funktionen



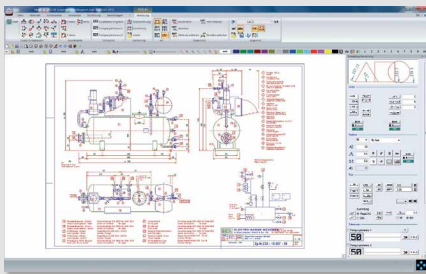
Zeichnen wie am Zeichenbrett

- ▷ technische Zeichnungen, vom Einzelteil bis zur Fertigungszeichnung, entwerfen und detaillieren
- ▷ Dutzende von Linien- und Kreisfunktionen machen Hilfskonstruktionen überflüssig
- ▷ schnelle Navigation innerhalb der Zeichnung direkt über die Radtaste der Maus
- ▷ das mitdenkende Menü bietet immer die gerade benötigten Funktionen an



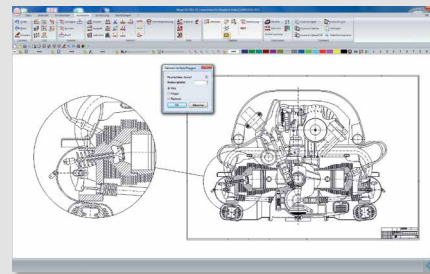
Änderungen leicht gemacht

- ▷ vorhandene Zeichnungselemente direkt mit der Maus kopieren, rotieren, skalieren, spiegeln, strecken oder verschieben
- ▷ Eigenschaften vorhandener Zeichnungselemente übernehmen oder mit dem Kommando-Cursor per Mausklick ändern
- ▷ Darstellung und Inhalt von der Bemaßung und dem Text direkt editierbar



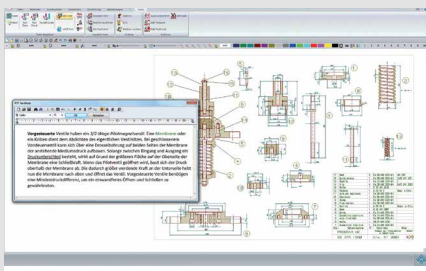
Komfortable Bemaßung

- ▷ der Bemaßungsassistent schlägt die jeweils wahrscheinlichste Bemaßungsart vor
- ▷ automatischer Wechsel zwischen Horizontal-, Vertikal-, Parallel-, Winkel- und Abstandsbemaßung
- ▷ vielfältige branchenübergreifende Bemaßungsoptionen nach DIN
- ▷ automatische Ketten- und Bezugsbemaßung
- ▷ direkte manuelle Einzelbemaßung



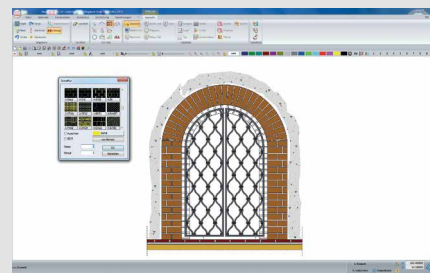
Schnittstellen

- ▷ Datenbankschnittstellen (ODBC/Access/Excel)
- ▷ Datenaustausch (DXF, DWG, HPGL, WMF, CDL)
- ▷ DTP und technische Dokumentation mittels OLE2
- ▷ einlesen und speichern von Rasterdaten zur Bearbeitung alter Papierpläne



Text

- ▷ Textzeile und Textblock zur schnellen Beschriftung
- ▷ RFT-Texteditor zur erweiterten Darstellung von Informationen mit unterschiedlichen Attributen (fett, kursiv, unterstrichen, farbig) kompatibel mit MS-Word™ und allen DTP-Programmen
- ▷ volle Unicode-Unterstützung (kyrillisch, chinesisches etc.)



Schraffur

- ▷ Assoziative Schraffuren mit automatischer Inselerkennung
- ▷ gefüllte Flächen
- ▷ beliebige Änderung der Zeichenreihenfolge

Wir freuen uns auf Ihren Anruf:

www.megacad.de

MegaCAD GmbH
 Große Elbstr. 43
 D-22767 Hamburg
 Tel. +49 (0)40 507973-0
 Fax +49 (0)40 507973-20
hamburg@megacad.de

Niederlassung Oldenburg
 Steinkamp 13
 D-26125 Oldenburg
 Tel. +49 (0)441 93371-0
 Fax +49 (0)441 93371-17
oldenburg@megacad.de