

## Schulungsinhalte

### Baugruppen

- Erstellen, Bearbeiten, Austauschen, Auflösen
- Tipps: Arbeitsweisen mit Baugruppen

### Erstellen von Konstruktionsunterlagen

- Erstellen von Einzelteilzeichnungen aus Gesamtkonstruktionen
- Generieren von eigenen Ansichten
- Erstellen von Sammelzeichnungen
- Erstellen von Vorlagen

### Lage und Ausrichtung im Raum

- Ausrichten /Platzieren von 3D-Modellen
- Tipps

### Profile/Schnitte

- Freie Profile
- Schifter Schnitt
- Profile richtig kürzen

### Explosionszeichnungen

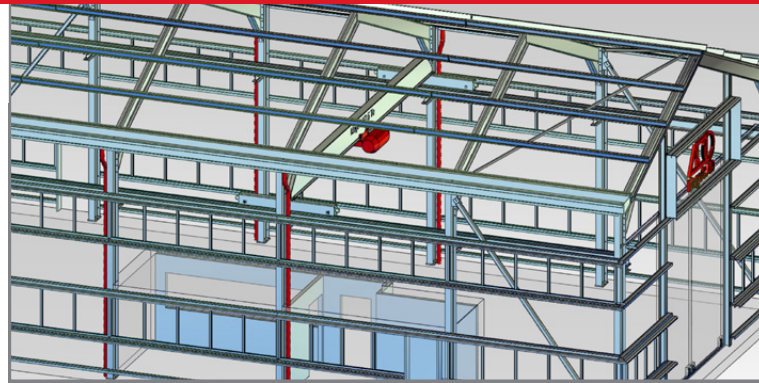
- Erstellen von Explosionszeichnungen
- Erstellen von Gruppen
- Erstellen eigener Achsen für die Explosionszeichnungen

### Stücklisten

- Erstellen von Stücklisten
- Ändern der Stücklistenausgaben
- Reportgenerator
- Stempel WPK (DIN EN 1090)

### Visualisierung von Angebotszeichnungen

- Einbinden von Bitmap in 3D



### Der Professionelle Umgang mit MegaCAD Metall 3D

Basis II baut auf Ihren Kenntnissen aus unserer Basis I Schulung auf. In diesem Kurs lernen Sie die spezifischen Funktionen und jede Menge Tipps und Tricks kennen. Anhand von zahlreichen Praxisbeispielen zeigen wir Ihnen z.B. den Umgang mit Baugruppen, Profilen und Stücklisten. Auch um Ihre MegaCAD Metall Kenntnisse wieder aufzufrischen ist die Basis II Schulung die richtige Wahl.

### Vorkenntnisse

PC-Grundkenntnisse und Basiswissen im Umgang mit Microsoft Windows. Teilnahme an einer 3D Metall, 3D Basis Schulung oder einen Nachweis über ausreichende MegaCAD 3D Kenntnisse.

### Dauer und Kurszeiten

2 Tage, jeweils von 09:00 Uhr bis 16:00 Uhr.  
Von 16:00 Uhr bis 17:00 Uhr haben Sie die Möglichkeit das Erlernte selbstständig zu vertiefen.

### Leistungen

Schulung, Seminarunterlagen, Teilnahmezertifikat, Imbiss und Getränke.

### MegaCAD Schulungszentrum Hamburg

Große Elbstraße 43, 22767 Hamburg  
Tel. +49 (0)40 507973-0  
Fax +49 (0)40 507973-20  
hamburg@megatech.de

### Termine, Fragen, Buchungen

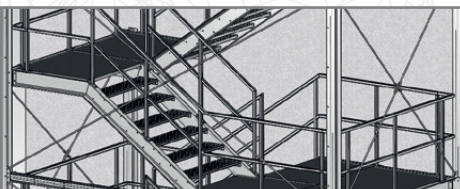
Mehr Informationen, Termine und Buchungsmöglichkeiten finden Sie in der MegaCADemy auf [www.megacad.de](http://www.megacad.de).  
Wir helfen Ihnen auch persönlich weiter, beantworten Ihre Fragen oder unterstützen Sie bei Ihrer Buchung. Rufen Sie uns gerne an!

### Individualschulungen

Wir bieten auch individuelle Schulungen vor Ort oder in unserem Schulungszentrum in Hamburg an.  
Wir beraten Sie gerne!

### Megatech Software GmbH

Schloßplatz 11, 26122 Oldenburg



Stücknr.	Menge	Einheit	Bezeichnung	Material	Preis	Netto	Brutto	Stück	Preis	Netto	Brutto
66	1	Stk	PaullERP 220	DIN 1026-1	52,95	90,00	1207,42	0,000	45,000	23,519	29,519
77	1	Stk	PaullERP 220	DIN 1026-1	52,95	90,00	220,00	45,000	45,000	0,000	0,000
88	1	Stk	PaullERP 220	DIN 1026-1	52,95	90,00	1480,00	45,000	45,000	0,000	0,000
99	1	Stk	PaullERP 220	DIN 1026-1	52,95	90,00	220,00	190,47	0,000	45,000	21,792
100	1	Stk	PaullERP 220	DIN 1026-1	52,95	90,00	220,00	182,24	45,000	0,000	0,000
111	1	Stk	PaullERP 220	DIN 1026-1	52,95	90,00	220,00	147,00	0,000	45,000	22,500
122	1	Stk	PaullERP 220	DIN 1026-1	52,95	90,00	220,00	147,00	0,000	45,000	22,500
133	1	Stk	PaullERP 220	DIN 1026-1	52,95	90,00	220,00	149,29	0,000	0,000	22,500
144	1	Stk	PaullERP 220	DIN 1026-1	52,95	90,00	220,00	149,29	0,000	0,000	22,500
155	1	Stk	PaullERP 220	DIN 1026-1	52,95	90,00	220,00	290,00	45,000	45,000	0,000

